


## Snowmelt

Serieresistiv 2-ledare med skärm på elastiskt nät

### Användning

Förläggs i sandbädd alternativt gjuts in i betong  
Snösmältningsanläggningar

 Elastiskt nät  200-300 W/m<sup>2</sup>


- ✓ Elastisk och anpassningsbar
- ✓ Robust och tålig
- ✓ Snabb och enkel förläggning

Snowmelt är en elastisk värmekabelmatta bestående av en värmekabel fixerad på gummiband. Genom att töja ut mattan ökas c/c-avståndet och därmed minskas effekten. Denna unika konstruktion minskar förläggningstiden med ca 75 % i jämförelse med konventionell montering på fästband. Värmekabeln har inbyggd återledare, vilket gör att det endast är en inkopplingsända. Värmekabelmattan förläggs i en sandbädd under asfalt eller stenläggning. Den kan även gjutas in. Bör förläggas på minst 30 mm djup.

## Specifikationer

Anslutningsspänning	230 V
Längd anslutningskabel	5,0 m
Antal ledare	3 st
Effektintervall	200 - 300 W/m <sup>2</sup>
Innehåller SVHC ämnen enligt REACH	Nej
Installationstemperatur, min.	-5 °C
Isoleringsmaterial mellan	XLPE
Isoleringsmaterial inre	ETFE
Isoleringsmaterial yttre	PVC
Kabeltyp	Serieresistiv 2-ledare med skärm
Kapslingsklass	IP67
Matta	Gummiband
Skyddsledare	Flätad
UV-beständighet	Ja

## Dokument

 [CE-dokument](#)

 [Manual](#)

 [Effektbehov för snösmältning](#)

## Garanti



10 års produktgaranti vid materialfel.  
Våra garantivillkor

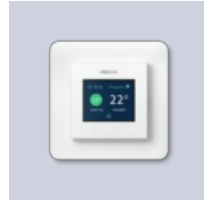
## Artikellista

Artikelnummer	Bredd (m)	Längd intervall (m)	Effekt (W)	Yta intervall (m <sup>2</sup> )	Resistans ( $\Omega$ nominell)	Anslutningskabel (mm <sup>2</sup> )
8960290	0.5	14.0 - 22.0	2200	7.0 - 11.0	24.4	1,5
8960292	1	9.0 - 13.5	2700	9.0 - 13.5	19.6	2,5
8960294	1	12.0 - 18.0	3600	12.0 - 18.0	14.7	2,5
8960296	1	14.0 - 21.5	4250	14.0 - 21.5	12.4	4

## Komplettera med



Quick Board



EB-Therm 500



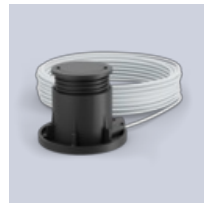
Timer



Apparatskåp



Apparatskåp  
Mini



Markgivare



Transformator 24  
VDC

Läs mer om produkten: <https://www.ebeco.com/sv/produkter/snosmaltning-mark/snowmelt>