

## ELP/Si

Parallellresistiv 2-ledare med skärm

### Användning

Frostskydd och varmhållning  
Effektområde 10-40 W/m  
Konstant effekt, halogenfri

 130 °C  180 °C

- Kan klippas vid installation för god anpassning
- Mjuk och följsam

Installationen av den här värmekabeln är mycket kostnadseffektiv tack vare att den bara ansluts i ena änden. Värmekabeln består av en rad värmezoner (längd = kontaktavstånd) och kabeln kan kapas till önskad längd i sektioner av kontaktavståndet. Vid kapningen bryts värmekretsen fram till nästa kontaktpunkt och denna inaktiva del kan användas som kalledare. Under projekteringen måste ett kontaktavstånd per planerad värmekrets läggas till.

## Specifikationer

Anslutningsspänning	230 V
Antal ledare	2 st
Böjningsradie, min.	30 mm
Effekt	10-40 W/m
Exponeringstemperatur (power off), max.	180 °C
-BO	Skyddsledare: Flätad, Ytterhölje: TPE
Innehåller SVHC ämnen enligt REACH	Nej
Installationstemperatur, min.	-60 °C
Isoleringsmaterial mellan	Silikon
Isoleringsmaterial inre	Silikon
Isoleringsmaterial yttre	Silikon
Kabeltyp	Parallellresistiv 2-ledare med skärm
Kontaktavstånd	1.0
Ledararea	1,50 mm <sup>2</sup>
Exponeringstemperatur (power on), max.	Upp till 130 °C

## Dokument



CE-dokument



Manual

## Garanti

De allmänna leveransvillkoren listas nedan.  
Våra garantivillkor

## Artikellista

Artikelnummer	Beskrivning	Mått B x H (mm)	Exponeringstemperatur (power on), max. (°C)	Effekt (W/m)
8935250	ELP/Si 10 BO	9.8 x 5.3	130	10
8935386	ELP/Si 20 BO	9.8 x 5.3	130	20
8935387	ELP/Si 30 BO	9.8 x 5.3	130	30
8935388	ELP/Si 40 BO	9.8 x 5.3	130	40

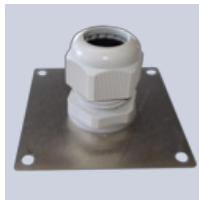
## Komplettera med



Anslutningsats  
ELVB-ELPA2-25



Avslutningsats  
EL-ECP2



Isoleringsplatta  
ELISD-P2



ELTC-21

Läs mer om produkten: <https://www.ebeco.com/sv/produkter/industri/elp-si>