

ELP/Si

Parallellresistiv 2-leder med skjerm

Bruk

Frostbeskyttelse og varmeholding

Effektområde 10-40 W/m

Konstant effekt, halogenfri

 130 °C  180 °C


- ☑ Kan klippes ved installasjon for god tilpasning
- ☑ Myk og fleksibel

Installasjonen av denne varmekabelen er svært kostnadseffektiv fordi den bare kobles til i den ene enden. Varmekabelen består av en rekke varmesoner (lengde = kontaktavstand), og kabelen kan kappes til ønsket lengde i seksjoner av kontaktavstanden. Ved kapping brytes varmekretsen frem til neste kontaktpunkt, og denne inaktive delen kan brukes som kaldleder. Under prosjekteringen må man legge til en kontaktavstand per planlagte varmekrets.

Spesifikasjoner

Tilkoblingsspenning	230 V
Antall ledere	2 stk.
Bøyeradius, min.	30 mm
Eksponeeringstemperatur (power off), maks.	180 °C
-BO	Beskyttelsesleder: Flettet, ytterkappe: TPE
Inneholder SVHC-stoffer ifølge REACH	Nei
Installasjonstemperatur, min.	-60 °C
Isoleringsmateriale midtre	Silikon
Isoleringsmateriale indre	Silikon
Isoleringsmateriale ytre	Silikon
Kabeltype	Parallellresistiv 2-leder med skjerm
Kontaktavstand	1.0
Lederareal	1,50 mm ²
Eksponeeringstemperatur (power on), maks.	Opp til 130 °C

Dokumenter

 CE-dokument

 Bruksanvisning

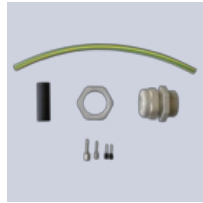
Garanti

De generelle leveringsvilkårene er oppført nedenfor.
Våre garantivilkår

Artikkelliste

Artikkelnummer	EL-nummer	Beskrivelse	Mål B x H (mm)	Eksponeeringstemperatur (power on), maks. (°C)	Effekt (W/m)
8935250	1001783	ELP/Si 10 BO	9.8 x 5.3	130	10
8935386	1016069	ELP/Si 20 BO	9.8 x 5.3	130	20
8935387	1016070	ELP/Si 30 BO	9.8 x 5.3	130	30
8935388	1016071	ELP/Si 40 BO	9.8 x 5.3	130	40

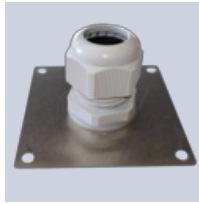
Suppler med



Tilkoblingssett
ELVB-ELPA2-25



Avslutningssett
EL-ECP2



Isoleringsplate
ELISD-P2



ELTC-21

Les mer om produktet: <https://www.ebeco.com/no/produkter/industri/elpsi>