




PT-100-anturi

Esittelemme yleiskatsauksen Pt 100 -lämpötila-antureistamme ja termopareistamme, yhteenvedon erittäin laajasta ja monipuolisesta sovellusryhmästä. Tuotteillamme on pitkä käyttöikä vaativissakin käyttökohteissa. ELTF-PTEX lämpötila-anturit soveltuvat käytettäväksi vaarallisessa ympäristössä (Ex).

Tekniset tiedot

Sisältää SVHC-aineita REACH-asetuksen mukaisesti	Ei
Koteloitiluokka	IP65
Anturipään materiaali	Metalli
Kaapelin materiaali	Muovi

Asiakirjat

 [CE-asiakirja](#)

Takuu

Yleiset toimitusehtomme on lueteltu alla.
Takuuehdot

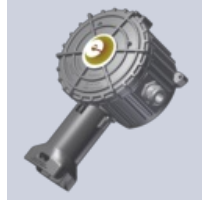
Tuoteluettelo

Tuotenumero	SNRO-numero	Kuvaus	Mitat L x K (mm)	Pituus (m)	Lämpötila-alue (°C)	Johtimien määrä	Anturikaapelin jatkos, maks.
8581890	2615628	ELTF-PTEX.2	12.2 x 8.5	3	0.00 - 235.00	4	R>=10 ohms. 500 m, 4*1,5 mm ²
8581891	2615630	ELTF-PTEX.4, 2 x PT100	12.2 x 8.5	3	0.00 - 235.00	6	R>=10 ohms. 500 m, 6*1,5 mm ²
8581892	2615632	ELTF-PT.31	5 x 50	3	0.00 - 250.00	3	R>=10 ohms. 500 m, 3*1,5 mm ²
0650040		ELTF-PT.61	3 x 200	5	0.00 - 500.00	2	
0650022		ELTF-PT.5	4 x 50	5	0.00 - 250.00	4	
0650000		ELTF-PT.33	6 x 46	5	0.00 - 250.00	2	
0650003		ELTF-PT.3	5 x 50	3	0.00 - 250.00	2	
0650001		ELTF-PT.1	5 x 50	5	0.00 - 80.00	2	

Täydennä kanssa



Kytentärasia
ELAK-R



Kytentärasia
ELAK-RS



Kytentärasia
ELAK EX-R



Kytentärasia
EX-it-R

Lisätietoja tästä tuotteesta: <https://www.ebeco.com/fi/tuotteet/teollisuus/pt-100-anturi>