



## MI-60

Sarjaresistiivinen 1-johtiminen, suojattu

### Käyttö

Asennetaan hiekkapetiin tai valetaan betoniin  
Voidaan asentaa suoraan asfalttiin  
Lumensulatustuotteet

240-380 W/m<sup>2</sup> Kaapeli


- Erinomainen korkeiden lämpötilojen kestävyys
- Vankka ja kestävä

Lämpökaapeli MI-60 minimoi liukastumisriskin ja helpottaa näin liikkumista ja parantaa turvallisuutta. Voidaan asentaa suoraan asfalttiin ja betoniin tai hiekkaan, joka peitetään pinnoitteella. Sen voi asentaa myös hienoon kerrokseen betonilevyn päällä tai kiinnittää vahvikkeeseen suoraa valua varten. Normaalisti asennus tehdään noin 50–70 mm valmiin pinnan alle. Suuri teho tekee lämpökaapelista erityisen sopivan vaativaan julkiseen ympäristöön. EB-Therm 800 tekee asennuksesta myös taloudellisen.


## Tekniset tiedot

Liitäntäjännite	400 V
Liitäntäkaapelin pituus	3,0 m
Johtimien määrä	1 kpl
Taivutussäde, min.	30 mm
Teho	60 W/m
Sisältää SVHC-aineita REACH-asetuksen mukaisesti	Ei
Asennuslämpötila, min.	-5 °C
Keskiosan eristysmateriaali	Kupari (Cu)
Sisempi eristysmateriaali	Magnesiumoksidi (MgO)
Ulompi eristysmateriaali	HDPE
Kaapelityyppi	Resistiivinen 1-johtiminen, suojattu
Kotelointiluokka	IP54
Mekaaninen luokitus	M2
Suojajohdin	Punottu

## Asiakirjat

 CE-asiakirja

 Käyttöohje

 Lumensulatuksen tehontarve

## Takuu



10 vuoden tuotetakuu materiaalivikojen varalta.  
Takuuehdot

## Tuoteluettelo

Tuotenumero	SNRO-numero	Halkaisija (mm)	Pituus (m)	Teho (W)	Teho (W/m)	Vastus (nimellinen $\Omega$ )	Liitäntäkaapelin (mm <sup>2</sup> )
8960780	8172602	4.8	42	2380	60	67	2,5
8960782	8172603	4.9	58	3450	60	46	2,5
8960784	8172604	5.4	67	3790	60	42	2,5
8960786	8172605	5.5	79	4500	60	35	2,5

## Täydennä kanssa



Quick Board



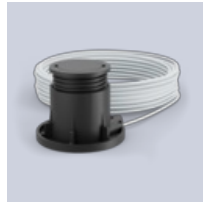
Ruostumaton kiinnitysnauha



Laitekaappi



Mini-laitekaappi



Maa-anturi



Muuntaja 24 VDC

Lisätietoja tästä tuotteesta: <https://www.ebeco.com/fi/tuotteet/lumensulatus/mi-60>