

ELP/Si

Rinnakkaisresistiivinen 2-johtiminen, suojattu

Käyttö

Pakkasuojaus ja lämpimänäpito

Tehoalue 10-40 W/m

Jatkuva vaikutus, halogeeniton

 130 °C  180 °C


- ✔ Voidaan sovittaa asennettaessa leikkaamalla
- ✔ Pehmeä ja mukautuva

Tämän lämpökaapelin asennus on erittäin kustannustehokasta, koska se kytketään vain toisesta päästä. Lämpökaapeli koostuu sarjasta lämmitysvyöhykkeistä (pituus = liittimien väli) ja kaapeli voidaan leikata haluttuun pituuteen liittimien välin osissa. Katkaisussa lämmityspiiri katkeaa seuraavaan liittimeen ja tätä passiivista osaa voidaan käyttää kylmäjohtimena. Suunnittelun aikana on lisättävä liittimien väli suunniteltua lämmityspiiriä kohti.

Tekniset tiedot

Liitäntäjännite	230 V
Johtimien määrä	2 kpl
Taivutussäde, min.	30 mm
Altistuslämpötila (virta pois päältä), maks.	180 °C
-BO	Suojajohdin: Punottu, ulkovaippa: TPE
Sisältää SVHC-aineita REACH-asetuksen mukaisesti	Ei
Asennuslämpötila, min.	-60 °C
Keskiosan eristysmateriaali	Silikoni
Sisempi eristysmateriaali	Silikoni
Ulompi eristysmateriaali	Silikoni
Kaapelityyppi	Rinnakkaisresistiivinen 2-johtiminen, suojattu
Liittimien väli	1.0
Johtimen poikkipinta-ala	1,50 mm ²
Altistuslämpötila (virta päällä), maks.	Enintään 130 °C

Asiakirjat

 CE-asiakirja

 Käyttöohje

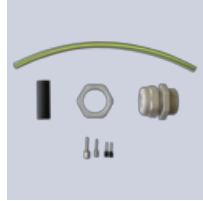
Takuu

Yleiset toimitusehtomme on lueteltu alla.
Takuuehdot

Tuoteluettelo

Tuotenumero	SNRO-numero	Kuvaus	Mitat L x K (mm)	Altistuslämpötila (virta päällä), maks. (°C)	Teho (W/m)
8935250	0436720	ELP/Si 10 BO	9.8 x 5.3	130	10
8935386	0436726	ELP/Si 20 BO	9.8 x 5.3	130	20
8935387	0436727	ELP/Si 30 BO	9.8 x 5.3	130	30
8935388	0436728	ELP/Si 40 BO	9.8 x 5.3	130	40

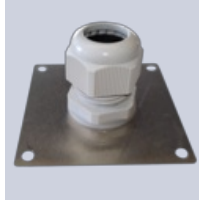
Täydennä kanssa



Kytentäsarja
ELVB-ELPA2-25



Irtikytentäsarja
EL-ECP2



Eristyslaatta
ELISD-P2



ELTC-21

Lisätietoja tästä tuotteesta: <https://www.ebeco.com/fi/tuotteet/teollisuus/elpsi>