

ENERGY SAVER



## EB-Therm 800

DIN-asennus vakiomallissa

### Käyttö

Julkinen ympäristö, sopii hotelleihin  
Lumensulatustuotteet  
Teollisuustilat

Näyttö  Energiaohjelma  Painikkeet

- Useita käyttötiloja
- Mukana hotelliohjelma

EB-Therm 800 on koteloitu DIN-asennettava digitaalinen termostaatti, jossa on neljä sisäänrakennettua käyttötilaa: lämmitys, jäähdytys, teollisuus & maks./min. Termostaatti sopii siten kaikkeen asuinympäristöistä, toimistoista ja varastoista teollisten prosessien lämpötilan ohjaukseen ja lumensulatusjärjestelmiin sekä maahan että katoille. Termostaattiin on myös mahdollista liittää kauko-ohjausyksikkö. Mallissa EB-Therm 800 on myös hotelliohjelma, jota voidaan ohjata jälkilämmitysajalla ulkoisella kortinlukijalla termostaatin integroidun aikareletoiminnon avulla.



Produkten bedömd i SundaHus

## Tekniset tiedot

Litäntäjännite	230 VAC ±10%, 50 Hz
Väri	Harmaa
Sovelluksen hallinta mahdollista	Ei
Tehonkulutus	< 1,0 W
Kauko-ohjaus	Potentiaalivapaa kosketin kiinni/auki ohjelmasta riippuen
Anturikaapelin jatkos, maks.	50 m, 2 * 1,5 mm <sup>2</sup>
Korkean lämpötilan alue	0 °C - 150 °C
Sisältää SVHC-aineita REACH-asetuksen mukaisesti	Ei
Kotelointiluokka	IP20
Säätöjen tarkkuus	± 0,3 °C
Hälytysrele	2 A/120 VAC NO
Matalan lämpötilan alue	-20 °C - 75 °C
Asennus	DIN-vakiokisko EN 50022-35
Ympäristön lämpötila	-20 - 45 °C
Lämpötilan rajoitin	5 °C - 45 °C

## Asiakirjat

S-sertifikaatti

CE-asiakirja

Käyttöohje

Pikaopas

# Takuu



Ebeco tarjoaa 5 vuoden tuotetakuun materiaalivikojen varalta.  
Takuuehdot

## Tuoteluettelo

Tuotenumero	SNRO-numero	Mitat L x K x S (mm)
8581610	2615602	35 x 90 x 70

## Täydennä kanssa



Kattoanturi



Koteloitu anturi



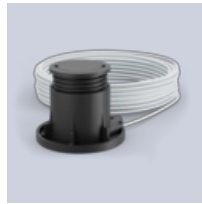
Anturikaapeli



Korkean  
lämpötilan



Anturiletku



Maa-anturi

Lisätietoja tästä tuotteesta: <https://www.ebeco.com/fi/tuotteet/ohjaus/eb-therm-800>