

Snowmelt

Skærmet 2-leder-kabel med seriemodstand på elastisk net

Anvendelse

Placeres på sandunderlag eller indstøbes i beton
Snesmeltningsanlæg

 Elastisk net  200-300 W/m²


- ✔ Elastisk og tilpasningsbar
- ✔ Robust og holdbar
- ✔ Hurtig og nem at lægge

Snowmelt er en elastisk varmekabelmätte bestående af et varmekabel fastgjort på gummibånd. Ved at strække måtten ud øges c/c-afstanden, og dermed reduceres effekten. Denne unikke konstruktion reducerer lægningstiden med ca. 75 % sammenlignet med konventionel montering på hulbånd. Varmekablet har indbygget returleder, hvilket betyder, at der kun er én tilslutningsende. Varmekabelmåtten lægges i sandfyld under asfalt eller belægningssten. Den kan også indstøbes. Bør lægges på mindst 30 mm dybde.

Specifikationer

Tilslutningsspænding	230 V
Længde tilslutningskabel	5,0 m
Antal ledere	3 stk.
Effektinterval	200 - 300 W/m ²
Indeholder SVHC-stoffer i henhold til REACH	Nej
Installationstemperatur, min.	-5 °C
Isoleringsmateriale midten	XLPE
Isoleringsmateriale indvendigt	ETFE
Isoleringsmateriale udvendigt	PVC
Kabeltype	Skærmet 2-leder-kabel med seriemodstand
Kapslingsklasse	IP67
Mätte	Gummibånd
Beskyttelsesleder	Flettet
UV-bestandighed	Ja

Dokumenter

 [CE-dokument](#)

 [Brugervejledning](#)

 [Effektbehov for snesmeltning](#)

Garanti



10 års produktgaranti i tilfælde af materialefejl.
Vores garantibetingelser

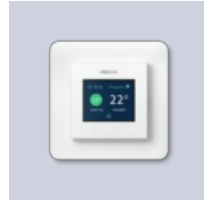
Artikelliste

Artikelnummer	Bredde (m)	Længdeinterval (m)	Effekt (W)	Flade interval (m ²)	Resistans (Ω nominel)	Tilslutningskabel (mm ²)
8960290	0.5	14.0 - 22.0	2200	7.0 - 11.0	24.4	1,5
8960292	1	9.0 - 13.5	2700	9.0 - 13.5	19.6	2,5
8960294	1	12.0 - 18.0	3600	12.0 - 18.0	14.7	2,5
8960296	1	14.0 - 21.5	4250	14.0 - 21.5	12.4	4

Supplerende produkter



Quick Board



EB-Therm 500



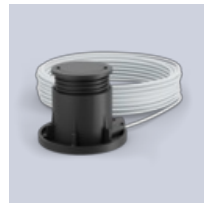
Timer



Apparatskab



Apparatskab
Mini



Jordføler



Transformator 24
VDC

Få mere at vide om dette produkt:

<https://www.ebeco.com/dk/produkter/snesmeltning-jord/snowmelt>