

## ELP/Si

Skærmet 2-leder-kabel med parallelmodstand

### Anvendelse

Frostsikring og varmeholdelse  
Effektområde 10-40 W/m  
Konstant effekt, halogenfri

 130 °C  180 °C

- Kan skæres til ved installation for at opnå god tilpasning
- Blød og smidig

Installationen af dette varmekabel er meget omkostningseffektiv, da det kun tilsluttes i den ene ende. Varmekablet består af en række varmezoner (længde = kontaktafstand), og kablet kan skæres til i den ønskede længde i sektioner i forhold til kontaktafstanden. Ved tilskæringen brydes varmekredsen til det næste kontaktpunkt, og denne inaktive del kan bruges som koldleder. Under projekteringen skal en kontaktafstand pr. planlagt varmekreds lægges til.

## Specifikationer

Tilslutningsspænding	230 V
Antal ledere	2 stk.
Bøjningsradius, min.	30 mm
Effekt	10-40 W/m
Eksponeringsstemperatur (power off), maks. -BO	180 °C Beskyttelsesleder: Flettet, Yderkappe: TPE
Indeholder SVHC-stoffer i henhold til REACH	Nej
Installationstemperatur, min.	-60 °C
Isoleringsmateriale midten	Silikone
Isoleringsmateriale indvendigt	Silikone
Isoleringsmateriale udvendigt	Silikone
Kabeltype	Skærmet 2-leder-kabel med parallelmodstand
Kontaktafstand	1.0
Lederareal	1,50 mm <sup>2</sup>
Eksponeringsstemperatur (power on), maks.	Op til 130 °C

## Dokumenter



CE-dokument



Brugervejledning

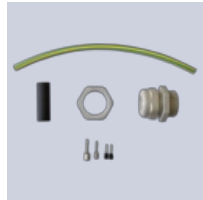
## Garanti

Nedenfor følger vores almindelige leveringsbetingelser.  
Vores garantibetingelser

## Artikelliste

Artikelnummer	Beskrivelse	Mål B x H (mm)	Eksponeringsstemperatur (power on), maks. (°C)	Effekt (W/m)
8935250	ELP/Si 10 BO	9.8 x 5.3	130	10
8935386	ELP/Si 20 BO	9.8 x 5.3	130	20
8935387	ELP/Si 30 BO	9.8 x 5.3	130	30
8935388	ELP/Si 40 BO	9.8 x 5.3	130	40

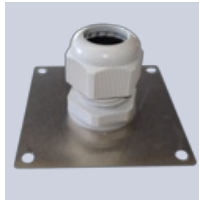
## Supplerende produkter



Tilslutningsæt  
ELVB-ELPA2-25



Afslutningsæt  
EL-ECP2



Isoleringsplade  
ELISD-P2



ELTC-21

Få mere at vide om dette produkt: <https://www.ebeco.com/dk/produkter/industri/elpsi>