

Monteringsanvisning för Kompletteringsset F-10 samt Frostvakt 10 Invärdig förläggning E 89 604 10

Satsinnehåll:

1 st genomföring R15/20
(typgodkännande 1289, KIWA)
1 st genomföringsrör (papp)

Gummipackningen är slitsad för att möjliggöra montering av genomföringen både före och efter det att anslutningssetten Silikon (E 89 604 19) är monterad. Gäller endast F-10.

Montera T-koppling och eventuell metallbussning på vattenledningen. Trä kabeln genom genomföringen utan den slitsade packningen. Vik ihop pappskivan till ett fyrkantigt rör. Stick in pappröret så att kabeln skyddas genom hela T-kopplingen enligt fig. 1. Trä in kabeln till önskad längd och avlägsna pappskivan. Tryck den slitsade packningen över kabeln i position enligt fig. 2. Skruva fast genomföringen. Lin alt. gängtejp skall användas mellan bussning och förskruvning. Förskruvning mot packning dras först för hand och därefter cirka två varv med verktyg.

Asennusohje täydennyssarjaan F-10 sekä mallin Frostvakt 10 sisäpuoliseen asennukseen, E 89 604 10

Sarjan sisältö:

1 läpiviенти R15/20
(tyyppihväksyntä 1289, KIWA)
1 läpiviöntiputki (pahvi)

Kumitiivisteessä on ura, jotta läpiviönti voidaan asentaa sekä ennen että sen jälkeen kun kytkentäsarja Silikon (E 89 19 604) on asennettu. Koskee vain mallia F-10.

Asenna vesijohtoon T-liitin ja mahdollinen metalliholkki. Vie kaapeli läpiviöntin läpi ilman halkaistua tiivistettä. Taita pahvilevy nelikulmaiseksi putkeksi. Aseta pahviputki niin, että kaapeli on suojattu koko T-liittimen alueella, katso kuva 1. Pujota kaapeli halutun pituiseksi ja poista pahvilevy. Paina lakaistu tiiviste kaapelin yli paikalleen, katso kuva 2. Kiinnitä läpiviönti ruuvilla. Holkin ja ruuviliitoksen välillä on aina käytettävä pellavaa tai kierreteippiä. Ruuviliitos tiivistettä vastaan kierretään ensin käsin ja sitten noin kaksi kierrosta työkalulla.

Tillverknungen av denna produkt har skett i enlighet med typgodkännandet med beslut om tillverkningskontroll samt de handlingar som lagts till grund för beslutet om typgodkännandet.



Installation instructions for Supplementary set F-10 and Frostvakt 10 Internal fitting E 89 604 10

Set contents:

1 R15/20 bushing
(type approval 1289, KIWA)
1 bushing tube (cardboard)

The rubber gasket is slotted to permit fitting of the bushing both before and after the Silicon Connection/disconnection set (E 89 604 19) is in place. Only applies to F-10.

Mount the T-connection and any metal bushing on the water pipe. Insert the cable into the bushing without the slotted gasket. Fold the cardboard sheet into a square tube. Insert the cardboard tube so that the cable is protected throughout the T-connector as shown in Figure 1. Insert the cable to the preferred length and remove the cardboard sheet. Press the slotted gasket over the wire and into position according to Figure 2. Tighten the bushing. Hemp or thread tape must be used between the bushing and gland. The gland is first tightened against the gasket by hand and then about two turns with a tool.

Instrukcja instalacji zestawu uzupełniającego F-10 oraz ochrony przed mrozem 10 Instalacja wewnętrzna E 89 604 10

Zawartość:

adapter R15/20 — 1 szt.
(homologacja typu 1289, KIWA)
rura łącząca (tektura) — 1 szt.

Uszczelka gumowa ma rowek umożliwiający montaż adaptera zarówno przed, jak i po montażu zestawu końcowego Silikon (E 89 604 19). Dotyczy wyłącznie F-10.

Zamontować na rurze dopływu wody łącznik T oraz ewentualnie tuleję mosiężną. Przeprowadzić kabel przez adapter bez uszczelki z rowkiem. Złożyć tekturę w rurę o kwadratowym przekroju. Włożyć tekturową rurę w łącznik T w taki sposób, aby kabel był cały czas chroniony (rys. 1). Przeciągnąć kabel na żadaną długość i zdjąć tekturową rurę. Wcisnąć uszczelkę z rowkiem na kabel w położeniu pokazanym na rys. 2. Przykręcić adapter. Między tuleją mosiężną a połączeniem śrubowym należy zastosować uszczelnienie pakietami lub taśmą. Połączenie śrubowe z uszczelką należy najpierw przykręcić ręcznie, a potem wykonać w przybliżeniu dwa obroty przy użyciu narzędzia.

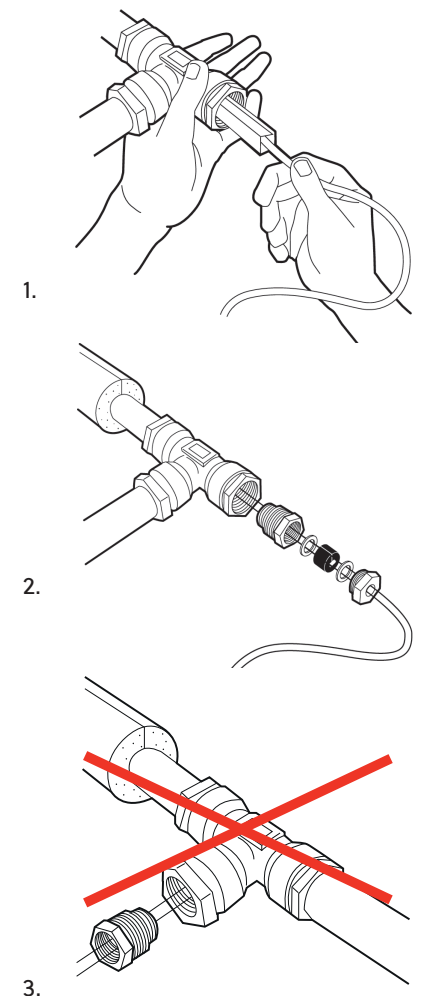
Monteringsanvisning för monteringssett F-10 samt Frostvakt 10 Invärdig montering E 89 604 10

Innhold i settet:

1 stk. gjennomføring
(typegodkjennelse 1289, KIWA)
1 stk. gjennomføringsrør (papp)

Gummipakningen har et spor for å gjøre det mulig å montere gjennomføringen både før og etter at til- og avslutningssettet (E 89 604 19) er montert. Gjelder bare F-10.

Monter T-koblingen og eventuell metallnippelen på vannledningen. Tre kabelen gjennom gjennomføringen uten pakningen med spor. Brett sammen pappskiven til en firkantet rør. Stick inn papprøret slik at kabelen er beskyttet igjennom hele T-koblingen i henhold til figuren 1. Trekk kabelen igjennom i ønsket lengde og fjern pappskiven. Trykk pakningen med spor over kabelen i posisjonen i henhold til figuren 2. Skru fast gjennomføringen. Lin eller gjengetape skal benyttes mellom nippelen og skruen. Skruen mot pakningen trekkes først til for hånd og deretter ca. to omdreininger med et verktøy.



EBECO 
heating solutions