



## Sensor PT-100

Wir zeigen in einer Übersicht unsere Temperatursensoren und Thermokupplungen Pt 100, die einen sehr breiten und vielseitigen Verwendungsbereich haben. Unsere Produkte haben auch unter fordernden Bedingungen eine lange Lebensdauer. Die Temperatursensoren ELTF-PTE<sub>x</sub> sind geeignet für die Verwendung in Gefahrenbereichen (Ex).

### Spezifikationen

Enthält besonders besorgniserregende Stoffe gemäß REACH	Nein
Schutzart	IP65
Material Sensorkopf	Metall
Material Kabel	Kunststoff

### Dokumente

 [CE-Dokument](#)

### Garantie

Nachstehend führen wir unsere allgemeinen Lieferbedingungen auf.  
Unsere Garantiebedingungen

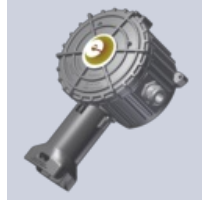
### Artikelliste

Artikelnummer	Beschreibung	Maße B x H (mm)	Länge (m)	Temperaturbereich (°C)	Anzahl Leiter	Verlängerung Sensorkabel, max.
8581890	ELTF-PTEX.2	12.2 x 8.5	3	0.00 - 235.00	4	R>=10 ohms. 500 m, 4*1,5 mm <sup>2</sup>
8581891	ELTF-PTEX.4, 2 x PT100	12.2 x 8.5	3	0.00 - 235.00	6	R>=10 ohms. 500 m, 6*1,5 mm <sup>2</sup>
8581892	ELTF-PT.31	5 x 50	3	0.00 - 250.00	3	R>=10 ohms. 500 m, 3*1,5 mm <sup>2</sup>
0650040	ELTF-PT.61	3 x 200	5	0.00 - 500.00	2	
0650022	ELTF-PT.5	4 x 50	5	0.00 - 250.00	4	
0650000	ELTF-PT.33	6 x 46	5	0.00 - 250.00	2	
0650003	ELTF-PT.3	5 x 50	3	0.00 - 250.00	2	
0650001	ELTF-PT.1	5 x 50	5	0.00 - 80.00	2	

## Ergänzung mit



Abzweigdose  
ELAK-R



Abzweigdose  
ELAK-RS



Abzweigdose  
ELAK EX-R



Abzweigdose  
EX-IT-R

Hier können Sie mehr über das Produkt Lesen:  
<https://www.ebeco.com/de/produkte/industrie/sensor-pt-100>