

ELP/Si

Parallel-resistiver Zweileiter mit Abschirmung

Benutzung

Frostschutz und Beheizung
Leistungsbereich 10-40 W/m
Konstante Wirkung, halogenfrei

 130 °C  180 °C

- Lässt sich bei der Installation zur Anpassung zuschneiden
- Weich und flexibel


Die Installation dieses Heizkabels ist äußerst kosteneffizient, da der Anschluss lediglich an einem Ende erfolgt. Das Heizkabel besteht aus einer Reihe von Heizzonen (Länge = Kontaktabstand), und das Kabel lässt sich entsprechend den Sektionen nach Kontaktabstand auf die gewünschte Länge zuschneiden. Beim Schneiden wird der Heizkreislauf bis zum nächsten Kontaktpunkt unterbrochen; dieser inaktive Teil lässt sich dann als Kaltleiter verwenden. Bei der Projektierung muss für jeden geplanten Heizkreislauf ein Kontaktabstand hinzugerechnet werden.

Spezifikationen

Anschlussspannung	230 V
Anzahl Leiter	2 St.
Biegeradius, min.	30 mm
Expositionstemperatur (Power off), max.	180 °C
-BO	Schutzleiter: Geflochten, Außenhülle: TPE
Enthält besonders besorgniserregende Stoffe gemäß REACH	Nein
Installationstemperatur, min.	-60 °C
Dämmmaterial, Mitte	Silikon
Dämmmaterial, innen	Silikon
Dämmmaterial, außen	Silikon
Kabelart	Parallel-resistiver Zweileiter mit Abschirmung
Kontaktabstand	1.0
Leiterquerschnitt	1,50 mm ²
Expositionstemperatur (Power on), max.	Bis zu 130 °C

Dokumente

 CE-Dokument

 Gebrauchsanleitung

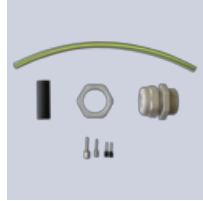
Garantie

Nachstehend führen wir unsere allgemeinen Lieferbedingungen auf.
Unsere Garantiebedingungen

Artikelliste

Artikelnummer	Beschreibung	Maße B x H (mm)	Expositionstemperatur (Power on), max. (°C)	Leistung (W/m)
8935250	ELP/Si 10 BO	9.8 x 5.3	130	10
8935386	ELP/Si 20 BO	9.8 x 5.3	130	20
8935387	ELP/Si 30 BO	9.8 x 5.3	130	30
8935388	ELP/Si 40 BO	9.8 x 5.3	130	40

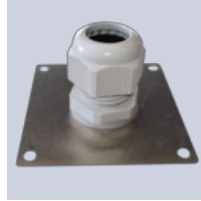
Ergänzung mit



Anschlussatz
ELVB-ELPA2-25



Abschlussatz
EL-ECP2



Dämmplatte
ELISD-P2



ELTC-21

Hier können Sie mehr über das Produkt Lesen:
<https://www.ebeco.com/de/produkte/industrie/elpsi>