





Schaltschrank

Kombinierte Temperatur- und Feuchtigkeitssteuerung

Benutzung

Schneesmelzanlagen
Frostschutz
Fußbodenheizung

 Energieprogramm  Display


- ✓ Zahlreiche Größen
- ✓ Macht die Anlage energieeffizient
- ✓ Kosteneffizient und flexibel

Geräteschrank mit Thermostat EB-Therm 800. Enthält außerdem Hauptschalter, Erdschlussschalter mit Alarmkontakt, automatische Sicherungen, Schütze, Schalter, Transformator, 3 m Sensorkabel (Temp), Klemmen und Handbuch EB-Therm 800 sowie Standardzeichnung. Der Schrank ist für Boden-/Decken-/Temperatursensoren vorbereitet. Der Thermostat verfügt über einen eingebauten Betriebsstundenzähler.

Spezifikationen

Anschlussspannung	400/230 V
Enthält besonders besorgniserregende Stoffe gemäß REACH	Nein
Schutzart	IP55, IP65
Umgebungstemperatur	-20 - 45 °C
Sensor	Vorbereitet für Feuchtigkeits- und Temperatursensoren

Dokumente

 CE-Dokument

Garantie



Die Ebeco AB gewährt eine 5-jährige Produktgarantie bei Materialfehlern.
Unsere Garantiebedingungen

Artikelliste

Artikelnummer	Sicherung	Maße B x H x T (mm)
8935078	1x13	340 x 460 x 160
8935079	1x16	340 x 460 x 160
8935081	3x13	340 x 460 x 160
8935082	3x16	340 x 460 x 160
8935083	6x13	448 x 610 x 160
8935084	6x16	448 x 610 x 160
8935085	9x13	448 x 842 x 160
8935086	9x16	448 x 842 x 160
8935110	1x20	340 x 460 x 160
8935111	3x20	340 x 460 x 160
8935113	6x20	448 x 610 x 160
8935115	9x20	448 x 842 x 160
8935117	12x13	448 x 1122 x 160
8935118	12x16	448 x 1122 x 160
8935119	12x20	448 x 1122 x 160
8935121	15x13	575 x 735 x 180
8935122	15x16	575 x 735 x 180
8935123	15x20	575 x 735 x 180
8935125	18x13	575 x 860 x 180
8935126	18x16	575 x 860 x 180
8935127	18x20	575 x 860 x 180

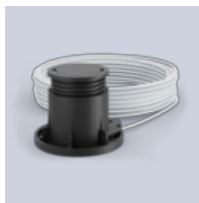
Ergänzung mit



Dachsensor



Gekapselter
Sensor



Feuchtigkeits-
und
Temperatursensor

Hier können Sie mehr über das Produkt Lesen:

<https://www.ebeco.com/de/produkte/steuerung/schaltschrank>